

77

Culture

Scientifique

JOUR 3

# Les énigmes scientifiques 77

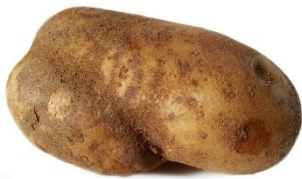


fête de la Science 2020



## Questionner le monde Cycle 2

### Le vivant : quelle partie de la plante mange-t-on ?



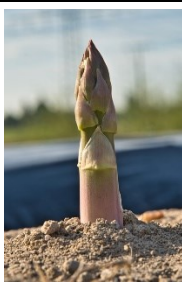
Les pommes de terre sont des **tubercules** qui résultent d'une modification des tiges souterraines, fonctionnent comme organes de réserve de nutriments. Ils sont de taille et de forme variables selon les variétés



La pomme est un **fruit** (en fait un faux fruit ou fruit complexe) et plus précisément un fruit composite.



C'est une partie de la **fleur** en bouton que nous mangeons dans l'artichaut. D'autres fleurs consommées : chou-fleur, brocoli...



C'est la **tige** que nous consommons quand nous dégustons des asperges.



Le haricot est la **graine** qui se trouve dans le fruit de la plante. D'autres graines consommées : lentilles, blé, riz, pois chiches, maïs...



Ce que nous consommons de l'oignon c'est sa partie cachée : le **bulbe**, allongé, aplati ou rond selon les variétés. L'ail a également un bulbe dans sa partie ca-

Pour aller plus loin : <https://www.youtube.com/watch?v=OiD2vU9QqmQ>

77

Culture

Scientifique

## Explication C3 jour 2

La première expérience nous montre que la fonte de la banquise du pôle Nord n'a aucun effet visible sur la montée des eaux des océans. Pourquoi ?

Eh bien la banquise, c'est de la glace de mer qui flotte sur l'océan. Le volume qu'elle occupe est exactement le même qu'elle soit glacée ou liquide. Sa disparition est quand même un indicateur important du réchauffement climatique global.

La seconde expérience concerne la glace présente sur les terres émergées. Ces glaciers fondent de plus en plus vite et toute cette eau douce (non salée) file vers la mer par les torrents, rivières et fleuves. Comme les températures restent élevées l'hiver, la neige qui tombe sur les glaciers n'est plus suffisante pour renouveler la glace qui se formait avec son accumulation. Les glaciers reculent et disparaissent. Le plus grand glacier terrestre du monde l'Antarctique pourrait devenir dans les siècles à venir le grand responsable de la montée des eaux dans les océans, car c'est une île immense qui stocke plus de 2000 mètres d'épaisseur de glace.

<https://www.lumni.fr/video/lexperience-de-la-fonte-des-glaces-6-mai-1>